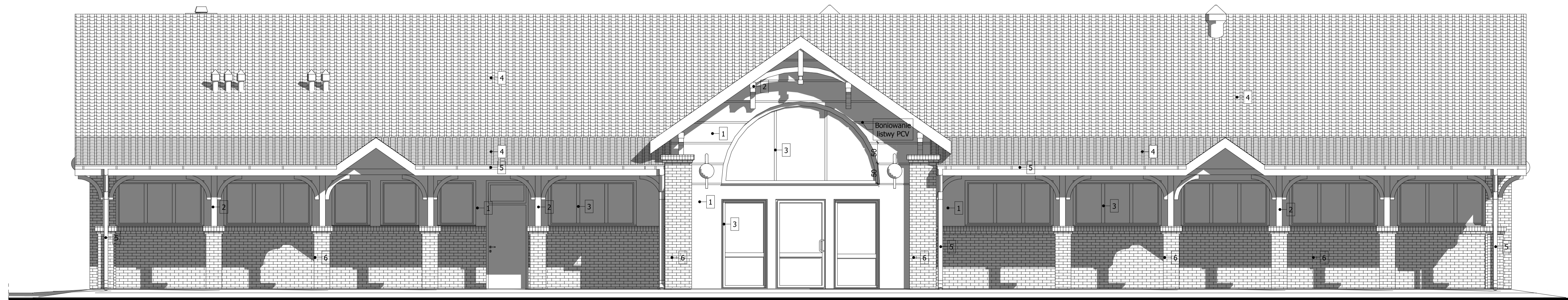




ELEWACJA PÓŁNOCNO-ZACHODNIA



ELEWACJA POŁUDNIOWO-WSCHODNIA

- 1- Tynk cienkowarstwowy - RAL 9001 lub podobny
- 2- Elementy drewniane - mahoń/czereśnia/ciemny brąz
- 3- Stolarka - mahoń/czereśnia/ciemny brąz
- 4- Blachodachówka - kolor RAL 3016 lub podobny
- 5- Obróbki blacharskie, rynnę - kolor RAL 3016 lub podobny
- 6- Cegła klinkierowa - czerwona rustykalna

<small>WSZYSTKIE PRAWA ZASTRZEŻONE. POWIELANE LUB WYKORZYSTYWANE, NIEZGODNE Z PRZEZNACZENIEM BEZ ZGODY WŁAŚCICIELA DOKUMENTACJI ZABRANIONE</small>	
	
<small>JEDNOSTKA PROJEKTOWA:</small> "WABUD" mgr. inż. Jakub Woźniak ul. Warszawska 79, 98-100 Łask	
<small>OPRACOWANIE:</small> "PERSPEKTYWA" mgr. inż. arch. Marcin Przybylski ul. Warszawska 166, 98-100 Łask, tel. kom.: 512-250-414 e-mail: perspektywa.nsk@gmail.com	
<small>TEMAT:</small> BUDOWA TARGOWISKA "MÓJ RYNEK" W SZADKU Z INFRASTRUKTURĄ TOWARZYSZĄCĄ "PROJEKT BUDYNKU DO PROMOCJI PRODUKTÓW LOKALNYCH"	
<small>ADRES:</small> Działka nr. 309, 307 obr. 10 w Szadku przy ul. Sieradzkiej	
<small>INWESTOR:</small> GMINA I MIASTO SZADEK	
<small>PROJEKTANT:</small> mgr. inż. arch. Ewa Katarasińska JAN.IV.7342/53/91 w specj.arch. bio, LOIA 0100	
<small>SPRAWDZAJĄCY:</small> mgr. inż. arch. Anna Nowak SP.IV.7342/154/94 w specj.arch. bio, LOIA 0097	
<small>OPRACOWANIE:</small> mgr. inż. arch. Marcin Przybylski	
<small>STADIUM:</small> Projekt budowlany	<small>RYSUNEK:</small> ELEWACJE
<small>BRANŻA:</small> ARCHITEKTURA	<small>SKALA:</small> 1:50
<small>DATA:</small> LUTY 2012 r.	<small>ARKUSZ:</small> A7